

PROJEKTIERUNG

PROJEKTMANAGEMENT

PLANUNG

SITE SERVICES



**PROMAX WILL  
KUNDEN BEGEISTERN**

**FÜR DEN INDUSTRIEANLAGENBAU**

Unser Leistungsspektrum  
und dessen Besonderheiten

## DAS UNTERNEHMEN

### WER WIR SIND

PROMAX ist ein Dienstleistungs-Unternehmen, das sich aus erfahrenen **Projektanwicklern des industriellen Anlagenbaus** formiert hat und seit 1999 tätig ist.

#### VORGESCHICHTE

### WAS WIR UNS VORGENOMMEN HABEN

Wir pflegen einen **partnerschaftlichen Umgang** gegenüber Mitarbeitern, Kunden, Lieferanten und unserer Umgebung. **Kompetenz, Verantwortungsbewusstsein, Vertrauen und Kreativität** halten wir für die unverzichtbaren täglichen Begleiter.

#### LEITBILD

Kernkompetenzen und gleichermaßen Hauptgeschäftsträger unserer Aktivitäten bilden die Dienstleistungen **Projektierung, Projektmanagement, Planung und Site Service.**

#### KERNKOMPETENZEN

Der bisherige Geschäftserfolg hat uns ein **kontrolliertes Wachstum** ermöglicht, das wir als Bestätigung des eingeschlagenen Weges sehen und weiter forcieren wollen.

#### PERSPEKTIVEN

### WARUM DAS FÜR SIE WICHTIG IST

Die **Liberalisierung und Globalisierung** der Märkte ist ein aussichtsreicher Umstand. Umso bedeutender werden speziell im Industrieanlagenbau **Partner mit internationaler Erfahrung in Ihrer Nähe.**

#### MÄRKTE

Durch **vielschichtige Referenzen** in den Branchen Papier-, Zellstoff-, Chemie-, Energie- und Umwelttechnologien können wir **übergreifende Erfahrung** in Ihre Projekte einbringen.

#### BRANCHEN

Wir wenden uns mit unserem Leistungspotential an **Anlagenbauer und Anlagenbetreiber aus Gewerbe und Industrie.**

#### KUNDEN

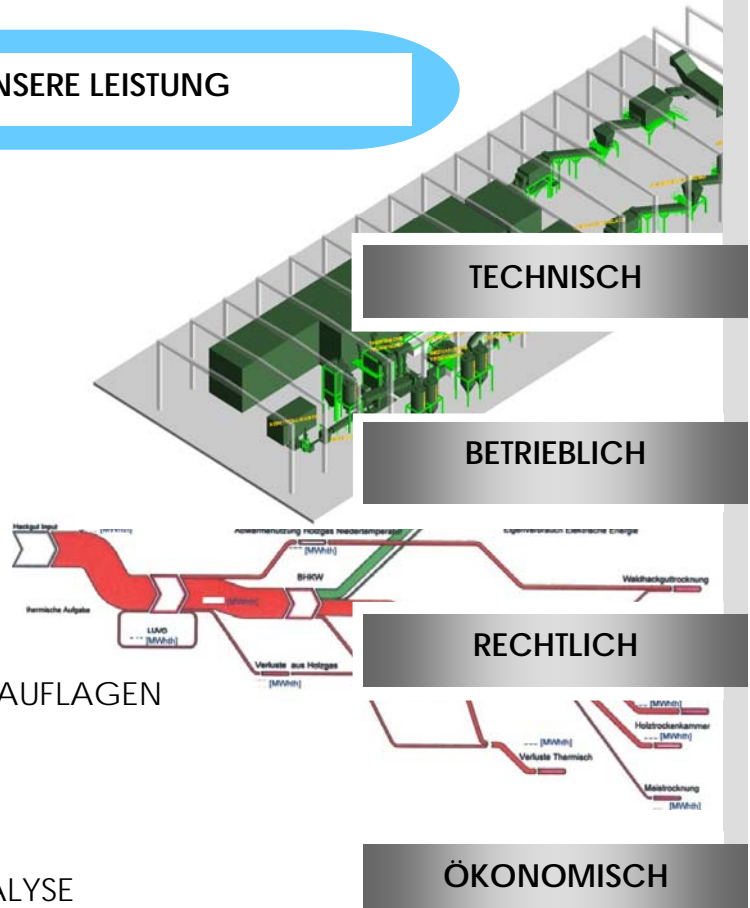
## PROJEKTIERUNG

## INDUSTRIEANLAGENBAU

Spätestens zum Zeitpunkt der Investitionsentscheidung wird der Ruf nach belastbaren Projektbudgets und realistischen Terminplänen laut. Nicht zuletzt deshalb ist die, dem Realisierungsprojekt vorgelagerte PROJEKTIERUNG ein wichtiger Faktor für die richtigen Weichenstellungen am Weg zum Projekterfolg.

### UNSERE LEISTUNG

- MACHBARKEITS-STUDIE
- VERFAHRENS-ANALYSEN
- PLANUNTERLAGEN
- PFLICHTENHEFTE
  
- PROJEKTORGANISATION
- STANDORTANALYSE
  
- PRÜFUNG BEHÖRDLICHER AUFLAGEN
  
- RISIKO-ANALYSE
- ANGEBOTSVERGLEICHE
- WIRTSCHAFTLICHKEITS-ANALYSE
- TERMINPLANUNG
- BUDGETIERUNG



### IHR VORTEIL

- ✓FRÜH-ERKENNUNG VERFAHRENSTECHNISCHER ALTERNATIVEN
- ✓BERÜCKSICHTIGUNG ANLAGENTECHNISCHER SCHNITTSTELLEN
- ✓ABSICHERUNG der WIRTSCHAFTLICHKEITS-BERECHNUNGEN
- ✓REALISTISCHE TERMINPLÄNE
- ✓BELASTBARES PROJEKTBUDET

## PROJEKTMANAGEMENT

## INDUSTRIEANLAGENBAU

Eine professionelle Aufbau- und Ablauforganisation von Projekten bedeutet im industriellen Anlagenbau, nichts dem Zufall zu überlassen. Projektmanagement ist eine stetige Herausforderung, der wir uns mit erfahrenen engagierten Mitarbeitern stellen.

### UNSERE LEISTUNG

- DEFINITION der PROJEKTZIELE
- ABGRENZUNG des LEISTUNGSUMFANGES
- KICK-OFF
  
- PROJEKT-STRUKTUR
- PROJEKT-ORGANIGRAMM
- TERMINE, RESOURCEN, KOSTEN, QUALITÄT
- AUFTRAGSHANDBUCH
- PROJEKT-STANDARDS
  
- BERICHTSWESEN und PRÄSENTATIONEN
- AUSSCHREIBUNGEN und ANGEBOTSPRÜFUNG
- BESCHAFFUNG und RECHNUNGSPRÜFUNG
- LOGISTIK
- BEHÖRDEN-ENGINEERING
- DOKUMENTATION
  
- ÄNDERUNGS- und CLAIM-MANAGEMENT
  
- TERMINE, KOSTEN, QUALITÄT
- DOKUMENTATIONS-PRÜFUNG
- ABNAHMEN

ANALYSE

PLANUNG

DURCHFÜHRUNG

STEUERUNG

KONTROLLE

### IHR VORTEIL

- ✓PROFESSIONELLE KONTINUIERLICHE FÜHRUNG von PROJEKTEN
- ✓TRANSPARENTE AUFBAU- und ABLAUFORGANISATION
- ✓VERFÜGBARE BERICHTE über KOSTEN, TERMINE und QUALITÄT
- ✓BENUTZERORIENTIERTE DOKUMENTATION
- ✓KONTROLLIERTE BEHANDLUNG von FORDERUNGEN

Planungspartner für das Detailengineering mit ausreichend Erfahrungsschatz sichern die Berücksichtigung von Betrieblichen-, Wartungs- und Instandhaltungserfordernissen. Durch verschiedene Softwaresysteme können die Dokumentationsanforderungen der Planunterlagen erfüllt werden

**UNSERE LEISTUNG**

- ERSTELLUNG UND PFLEGE VON BLOCK-, FLIESS-, R+I SCHEMATA
- POSITION DER TEILANLAGE INNERHALB DES BEBAUUNGSPLANES
- MONTAGEÖFFNUNGEN, HEBEZEUGE, KABELWEGE
- AUSBAUMASSE FÜR REVISION UND INSTANDHALTUNG DER APPARATE
- DURCHFAHRTSWEGE UND DURCHGÄNGE
- FUNDAMENTLEITPLÄNE, BAULEITPLÄNE
  
- ROHRSTUDIEN
- ROHRPLÄNE 2D, 3D
- ISOMETRIEN
- SEKUNDÄRHALTERUNGEN
- MATERIALRFASSUNG, PRO LEITUNG UND SUMMEN
- ERSTELLUNG UND BEARBEITUNG VON STANDARDS
  
- DETAILKONSTRUKTION VON MASCHINEN UND APPARATEN

**SCHEMATA**

**LAYOUTPLANUNG**

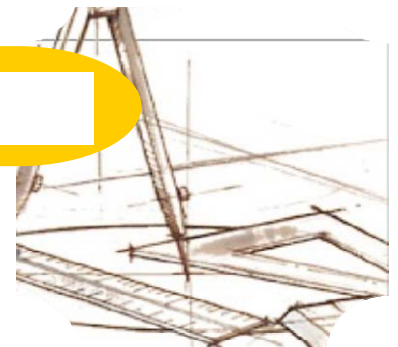
**BAULEITPLANUNG**

**ROHRPLANUNG**

**KONSTRUKTION**

**SOFTWARESYSTEME**

- 3D LAYOUT - PDMS (AVEVA)
- 3D KONSTRUKTION – INVENTOR
- 2D/3D ACAD



**IHR VORTEIL**

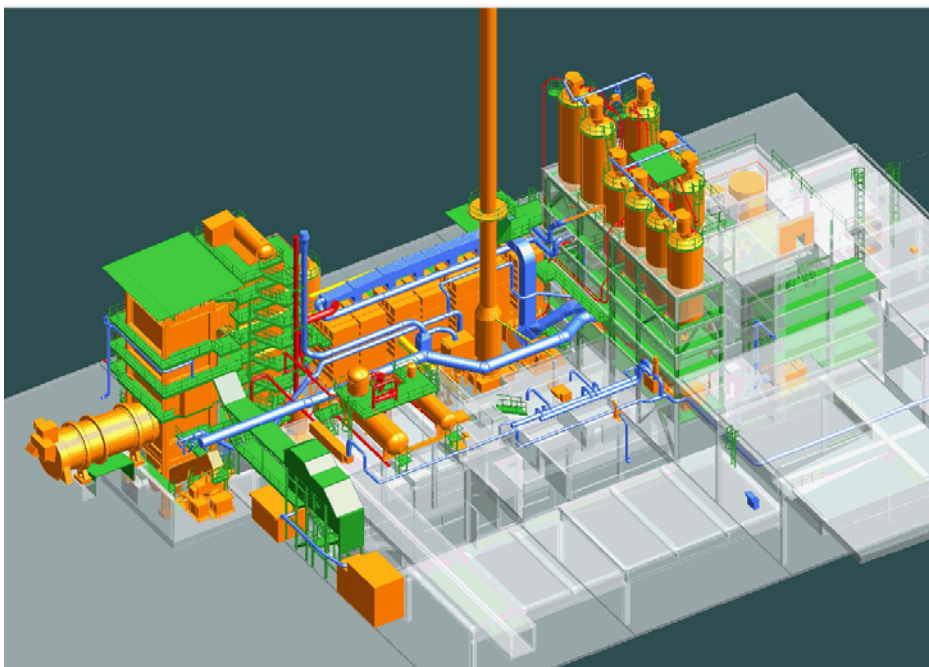
- ✓ KUNDENORIENTIERTE BERÜCKSICHTIGUNG DER ANFORDERUNGEN
- ✓ EINBRINGUNG VON PLANUNGSERFAHRUNG
- ✓ INDIVIDUELLE DOKUMENTATIONSERSTELLUNG

## PLANUNG-3D PDMS

## INDUSTRIEANLAGENBAU

3D Planung ist zur Standard Planungsmethode in den letzten Jahren geworden. Gemeinsam mit der Erfahrung aus einer Vielzahl von 2D Planungs- und Verrohrungsprojekten sind die eingesetzten 3D Programme ein effektives Planungswerkzeug. PROMAX setzt 3D-Planungstools seit 2003 ein und verwendet dabei die Software AVAVA Plant Design Management (PDMS).

### UNSERE LEISTUNG



#### LAYOUT

#### PIPING

- Routing
- Isometrien
- Unterstützungen
- Materialauszüge
- 3D Kataloge
- Drafts

#### 3D REVIEWS

#### STAHLBAU

- Leitplanung

#### BAU

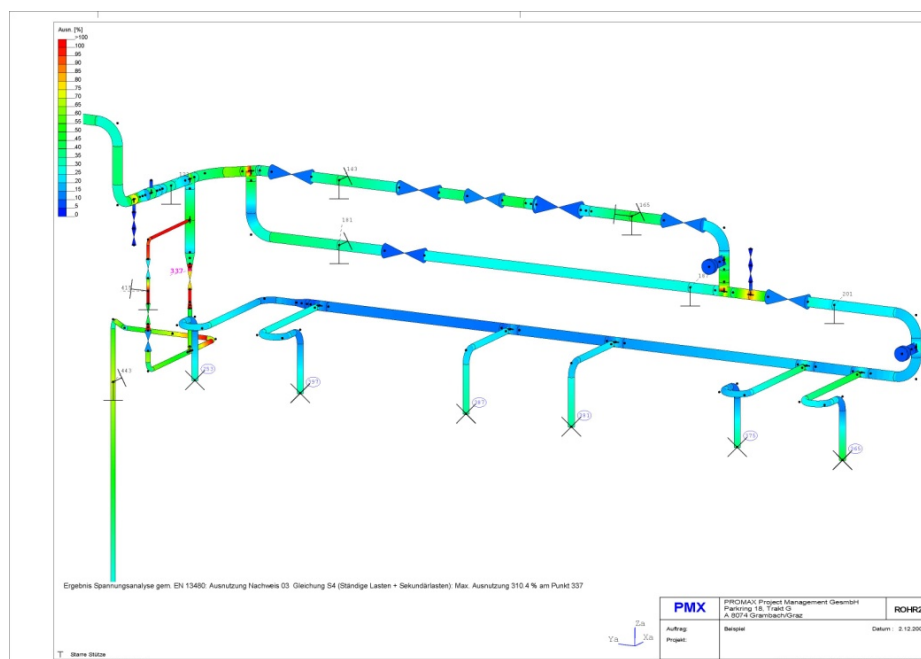
- Entwurfsplanung

#### ROHR STRESS- BERECHNUNG ROHR2

- Verlaufsmodellierung

- Randbedingungen
  - Parameter
  - Lager
  - Materialien

- Analyse
  - Dehnungen
  - Kräfte
  - Momente
  - Federraten



## SITE SERVICES

## INDUSTRIEANLAGENBAU

Der aufgebaute Wissensstand während der Projektabwicklung, ist bei der Umsetzung an der Baustelle ein wichtiger Faktor für Ausführungsqualität und Termintreue. Unsere Mitarbeiter begleiten das Projekt und sind für Baustelleneinsätze in verschiedenen Positionen eingesetzt.

### UNSERE LEISTUNG

- FACHLICHE BAUÜBERWACHUNG VON EQUIPMENT- UND ROHRLEITUNGSMONTAGEN
- KOORDINATION DER MONTAGEFIRMEN
- AUSFÜHRUNGSFREIGABEN
- FÜHRUNG BAUTAGEBUCH
- BAUSTELLENBESPRECHUNGEN
- TERMINVERFOLGUNG
- ÄNDERUNGSMANAGEMENT
  
- QUALITÄTSÜBERWACHUNG AN DER BAUSTELLE
- ORGANISATION VON ABNAHMEN
- KONTROLLE DER PRÜFDOKUMENTATION
- EXPEDITING, LIEFERANTENKONTROLLE
  
- KOORDINATION VON IBN MASSNAHMEN
- ORGANISATION VON IBN VORAUSSETZUNGEN
- ORGANISATION VON SCHULUNGEN
- ABSTIMMUNGEN MIT LIEFERANTEN-  
INBETRIEBNAHMEPERSONAL
- FÜHRUNG RESTPUNKTELISTE

### FACHBAU- ÜBERWACHUNG



### QUALITÄTS- ÜBERWACHUNG

### INBETRIEBNAHME- UNTERSTÜTZUNG

### IHR VORTEIL

- ✓DETAILWISSEN AUS DER PROJEKTABWICKLUNG BLEIBT VERFÜGBAR
- ✓EINSATZ VON BAUSTELLENERFAHRENEEN MITARBEITERN
- ✓ERHÖHTER FOKUS AUF SICHERHEIT UND QUALITÄT

## DIE ORGANISATION



Ing. Michael Fasching  
Mobil: +43 (0) 664 1569 568

**Geschäftsführung**  
Ihr Ansprechpartner für  
**PROJEKTMANAGEMENT**



Ing. Andreas Rogl  
Mobil: +43 (0) 664 5430 168

**Handlungsvollmacht**  
Ihr Ansprechpartner für  
**PROJEKTIERUNG**



Ing. Wolfgang Maier  
Mobil: +43 (0) 664 4123 069

**Gesellschafter**  
Ihr Ansprechpartner für  
**CONTRACT MANAGEMENT**

PROMAX Project Management GesmbH  
A-8074 Graz-Grambach  
Parking 18, Trakt F, 2 Stock

Tel.: +43(0)316 / 24 13 93, Fax: +43(0)316 / 24 13 93 - DW 99  
<mailto:office@promax.at>, Internet: <http://www.promax.at>